

APARTAMENTY
RYCERSKA 33

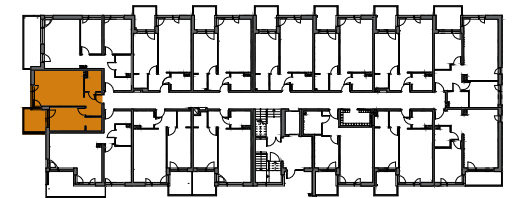
Inwestor:
Grodzki Development BIS Sp. K.
(dawniej Grodzki Development Sp. J.)

Biuro sprzedaży:
Łomża, ul. Zawadzka 50/3
tel. 733 88 44 33

Rycerska 33
apartament
piętro
powierzchnia

4
parter
45,59 m²

1. hol	5,05 m ²
2. salon + kuchnia	22,21 m ²
3. pokój	10,79 m ²
4. garderoba	2,99 m ²
5. łazienka	4,40 m ²
6. taras	6,24 m ²



UWAGI

- Powierzchnia podana wg PN-ISO 9836:1997 z uwzględnieniem tynków.
- Powierzchnie mogą ulec niewielkim zmianom wynikającym z realizacją obiektu.
- Wymiary podano bez uwzględnienia wykończenia ścian (w świetle konstrukcji).
- Instalacje i powierzchnie podane na podstawie projektu budowlanego, mogą wystąpić zmiany w projekcie wykonawczym.
- Wysokość pomieszczeń od szlichty do wykończonego sufitu ok. 270 cm.
- Urządzenia sanitarne i kuchenne nie stanowią wyposażenia lokali mieszkalnych. Rozmieszczenie urządzeń przedstawiono jako przykładowe i może ulec zmianie.
- Na etapie realizacji mogą wystąpić zmiany w elementach konstrukcyjnych obiektu. Wgląd do dokumentacji technicznej możliwy w biurze Dewelopera.
- Lokalizacja instalacji wewnętrznych (wod-kan, elektrycznych i CO) może ulec zmianie na etapie realizacji projektu.