

11

GRODZKI
DEVELOPMENT

APARTAMENTY
RYCERSKA 33

Inwestor:

Grodzki Development BIS Sp. K.
(dawniej Grodzki Development Sp. J.)

Biuro sprzedaży:

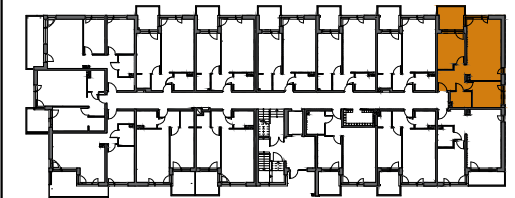
Łomża, ul. Zawadzka 50/3
tel. 733 88 44 33

Rycerska 33

apartament
piętro
powierzchnia

11
parter
60,26 m²

1. hol	7,77 m ²
2. salon + kuchnia	26,53 m ²
3. pokój	11,60 m ²
4. pokój	10,25 m ²
5. łazienka	4,11 m ²
6. taras	7,28 m ²



UWAGI

- Powierzchnia podana wg PN-ISO 9836:1997 z uwzględnieniem tynków.
- Powierzchnie mogą ulec niewielkim zmianom wynikającym z realizacji obiektu.
- Wymiary podano bez uwzględnienia wykończenia ścian (w świetle konstrukcji).
- Instalacje i powierzchnie podano na podstawie projektu budowlanego, mogą wystąpić zmiany w projekcie wykonawczym.
- Wysokość pomieszczeń od szlichty do wykończonego sufitu ok. 270 cm.
- Urządzenia sanitarne i kuchenne nie stanowią wyposażenia lokali mieszkalnych. Rozmieszczenie urządzeń przedstawiono jako przykładowe i może ulec zmianie.
- Na etapie realizacji mogą wystąpić zmiany w elementach konstrukcyjnych obiektu. Wgląd do dokumentacji technicznej możliwy w biurze Dewelopera.
- Lokalizacja instalacji wewnętrznych (wod-kan, elektrycznych i CO) może ulec zmianie na etapie realizacji projektu.