

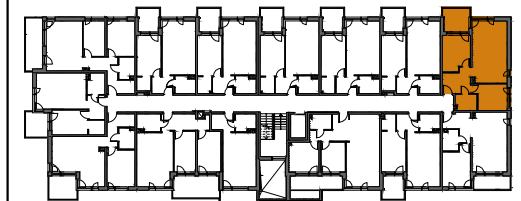
APARTAMENTY  
**RYCERSKA 33**

**Inwestor:**  
**Grodzki Development BIS Sp. K.**  
(dawniej Grodzki Development Sp. J.)

**Biuro sprzedaży:**  
Łomża, ul. Zawadzka 50/3  
tel. 733 88 44 33

Rycerska 33  
apartament **25**  
piętro **I**  
powierzchnia **60,26 m<sup>2</sup>**

1. hol	7,77 m <sup>2</sup>
2. salon + kuchnia	26,53 m <sup>2</sup>
3. pokój	11,60 m <sup>2</sup>
4. pokój	10,25 m <sup>2</sup>
5. łazienka	4,11 m <sup>2</sup>
6. taras	7,28 m <sup>2</sup>



- UWAGI**
- Powierzchnia podana wg PN-ISO 9836:1997 z uwzględnieniem tynków.
  - Powierzchnie mogą ulec niewielkim zmianom wynikającym z realizacji obiektu.
  - Wymiary podano bez uwzględnienia wykończenia ścian (w świetle konstrukcji).
  - Instalacje i powierzchnie podano na podstawie projektu budowlanego, mogą wystąpić zmiany w projekcie wykonawczym.
  - Wysokość pomieszczeń od szlichty do wykończonego sufitu ok. 270 cm.
  - Urządzenia sanitarne i kuchenne nie stanowią wyposażenia lokali mieszkalnych. Rozmieszczenie urządzeń przedstawiono jako przykładowe i może ulec zmianie.
  - Na etapie realizacji mogą wystąpić zmiany w elementach konstrukcyjnych obiektu. Wgląd do dokumentacji technicznej możliwy w biurze Dewelopera.
  - Lokalizacja instalacji wewnętrznych (wod-kan, elektrycznych i CO) może ulec zmianie na etapie realizacji projektu.