

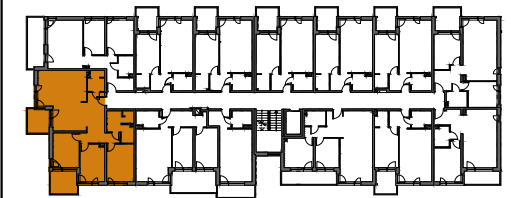
APARTAMENTY  
**RYCERSKA 33**

**Inwestor:**  
**Grodzki Development BIS Sp. K.**  
(dawniej Grodzki Development Sp. J.)

**Biuro sprzedaży:**  
Łomża, ul. Zawadzka 50/3  
tel. 733 88 44 33

Rycerska 33  
apartament **31**  
piętro **II**  
powierzchnia **97,44 m<sup>2</sup>**

1. hol	14,32 m <sup>2</sup>
2. salon + kuchnia	33,12 m <sup>2</sup>
3. pokój	11,68 m <sup>2</sup>
4. pokój	11,57 m <sup>2</sup>
5. pokój	13,18 m <sup>2</sup>
6. łazienka	9,06 m <sup>2</sup>
7. łazienka	4,36 m <sup>2</sup>
8. taras	6,58 m <sup>2</sup>
9. taras	7,69 m <sup>2</sup>



**UWAGI**

- Powierzchnia podana wg PN-ISO 9836:1997 z uwzględnieniem tynków.
- Powierzchnie mogą ulec niewielkim zmianom wynikającym z realizacji obiektu.
- Wymiary podano bez uwzględnienia wykończenia ścian (w świetle konstrukcji).
- Instalacje i powierzchnie podane na podstawie projektu budowlanego, mogą wystąpić zmiany w projekcie wykonawczym.
- Wysokość pomieszczeń od szczyty do wykończonego sufitu ok. 270 cm.
- Urządzenia sanitarne i kuchenne nie stanowią wyposażenia lokali mieszkalnych. Rozmieszczenie urządzeń przedstawiono jako przykładowe i może ulec zmianie.
- Na etapie realizacji mogą wystąpić zmiany w elementach konstrukcyjnych obiektu. Wgląd do dokumentacji technicznej możliwy w biurze Dewelopera.
- Lokalizacja instalacji wewnętrznych (wod-kan, elektrycznych i CO) może ulec zmianie na etapie realizacji projektu.